

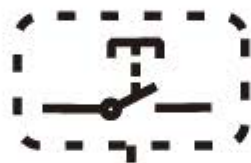


① Disconnect the power supply

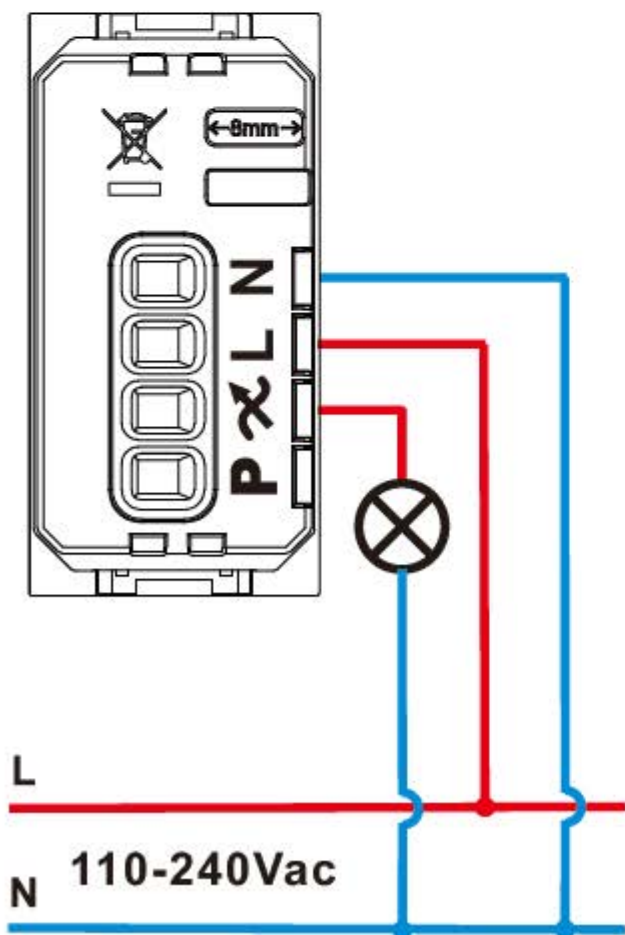


Please ensure that the device is installed and maintained by a professional electrician. To avoid the risk of electric shock, do not operate any connections or touch the terminal connector while the device is powered on.

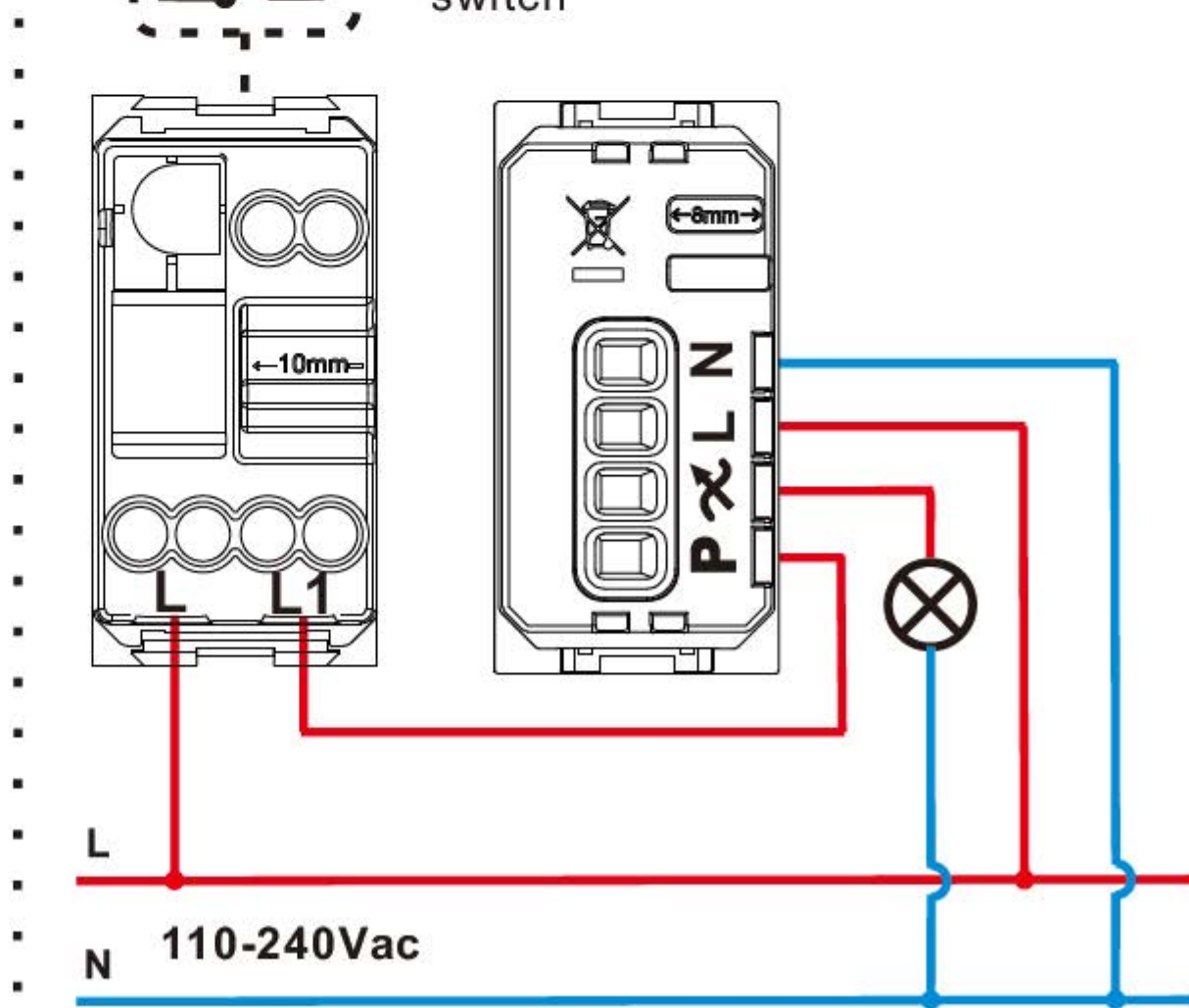
② Wiring Instruction



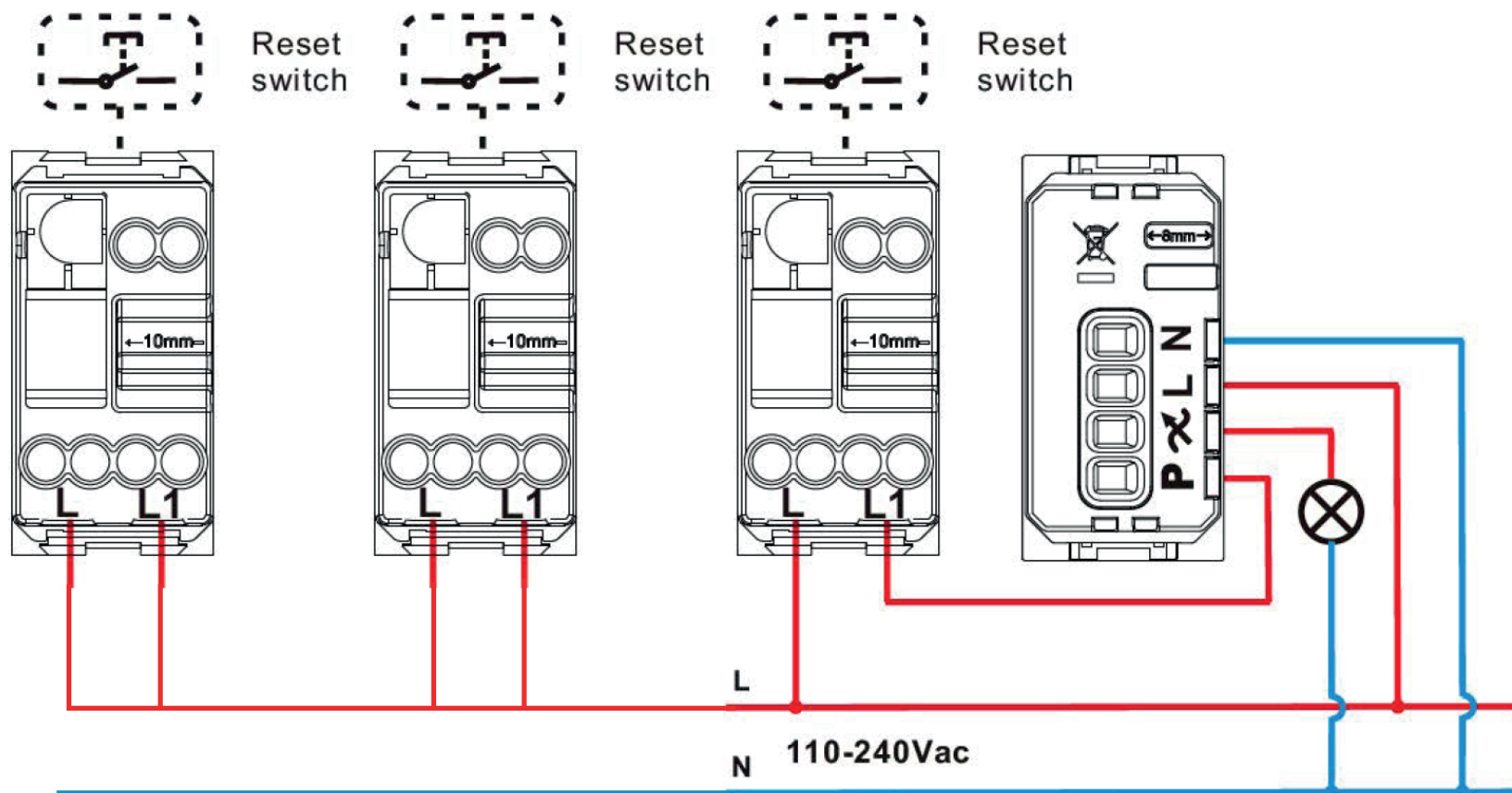
Reset
switch



Push Switch Mode



Two-way Switch Mode



Intermediate Switch Mode

Operation voltage :	110-240Vac 50/60Hz
Loads :	150W 240Vac 75W 110Vac
Maximum cable section :	2x1.5mm ² 1x2.5mm ²

Operating temperature :	5-40°C
Technology :	Wi-Fi
Exercise frequency :	2.4GHz

③ Download the Tuya App

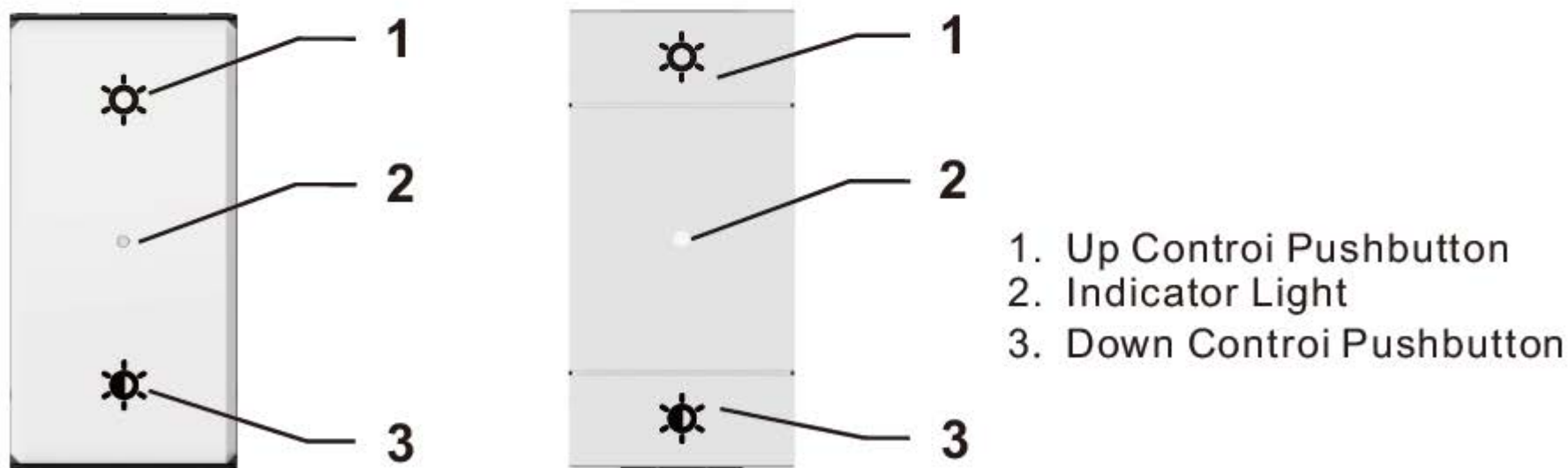


- ◆ Compatible with Google Assistant
- ◆ Compatible with Alexa
- ◆ Compatible with Homekit

④ Power on

After powering on, the device will enter Pairing Mode during the first use. The Wi-Fi indicator light will flash.

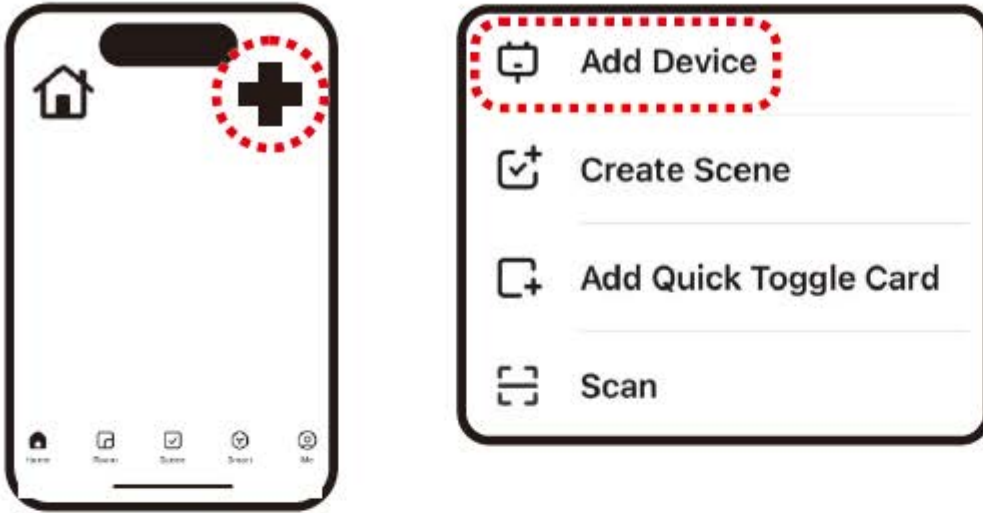
User Interface Introduction



⚠ The device will exit Pairing Mode if not paired within 3 minutes. To re-enter this mode, press and hold the 'Up' and 'Down' control pushbuttons simultaneously for 5 seconds. The blue indicator light will flash, and the device will enter Re-Distribution Network Mode.

5 Add device

Tap “+” and select “Add Device,” then follow the prompts in the app.



Warnings and consumer rights

Read carefully before use and keep for future reference

- Touching the units with hands is prohibited.
- Using liquid cleaners or aerosols is prohibited.
- Modifying the devices is prohibited.
- Removing protective parts from the devices is prohibited.
- Exposing the unit to water drops or splashes is prohibited.
- Installing the units near heat/cold sources or hot/cold air emission points is prohibited.
- Installing the units near harmful gases and powders is prohibited.
- Fastening the units on unsuitable surfaces is prohibited.

WEEE Disposal and Recycling Information



All products bearing this symbol are classified as Waste Electrical and Electronic Equipment (WEEE, as per Directive 2012/19/EU) and should not be mixed with unsorted household waste. Instead, you should protect human health and the environment by taking your waste equipment to a designated collection point for the recycling of electrical and electronic waste, as appointed by the government or local authorities. Proper disposal and recycling will help prevent potential negative effects on the environment and human health. Please contact the installer or local authorities for more information regarding the location, terms, and conditions of such collection points.



Wi-Fi Smart Connesso Interruttore Dimmer Tuya

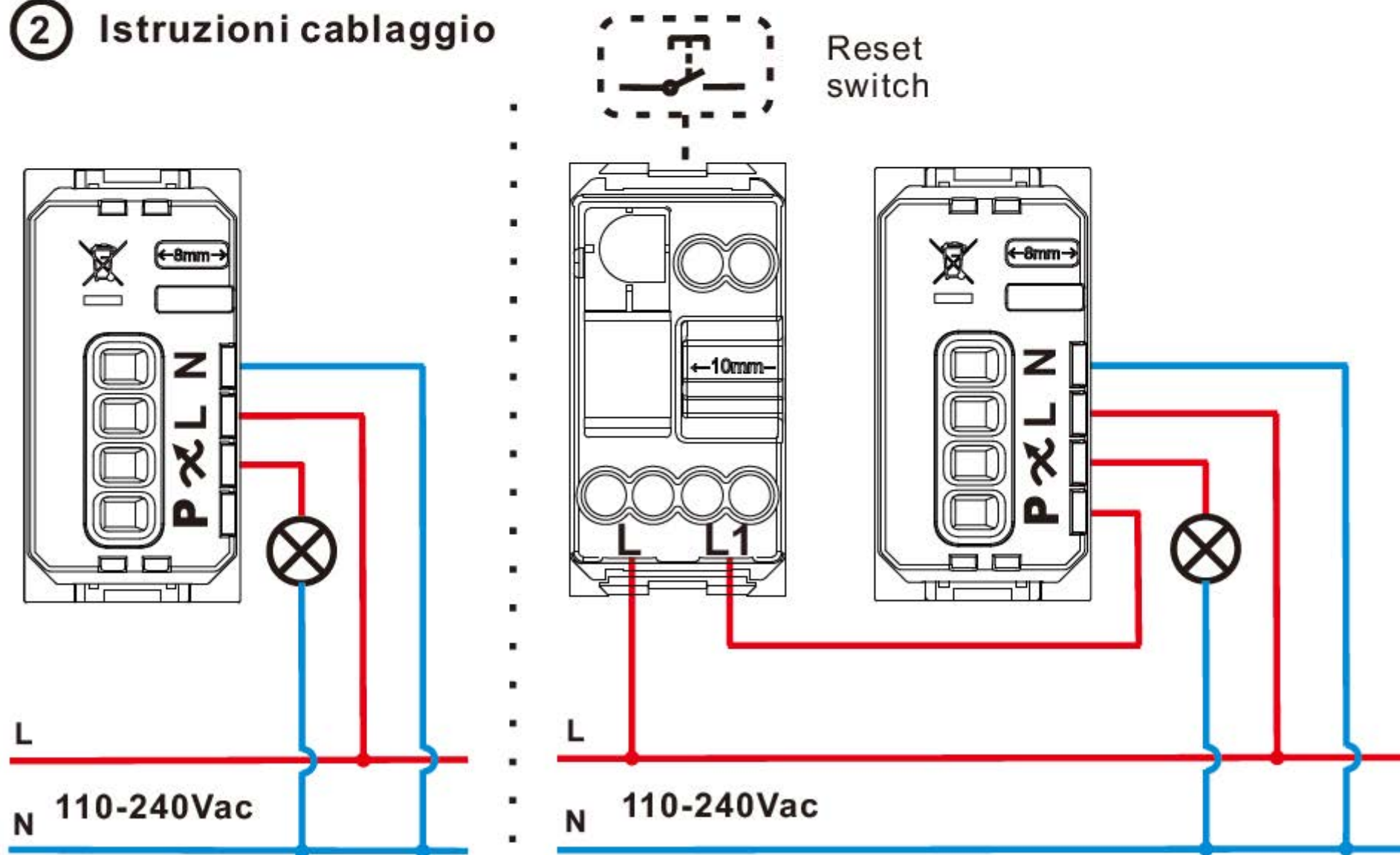
www.ettroit.com

① Scollegare l'alimentazione elettrica



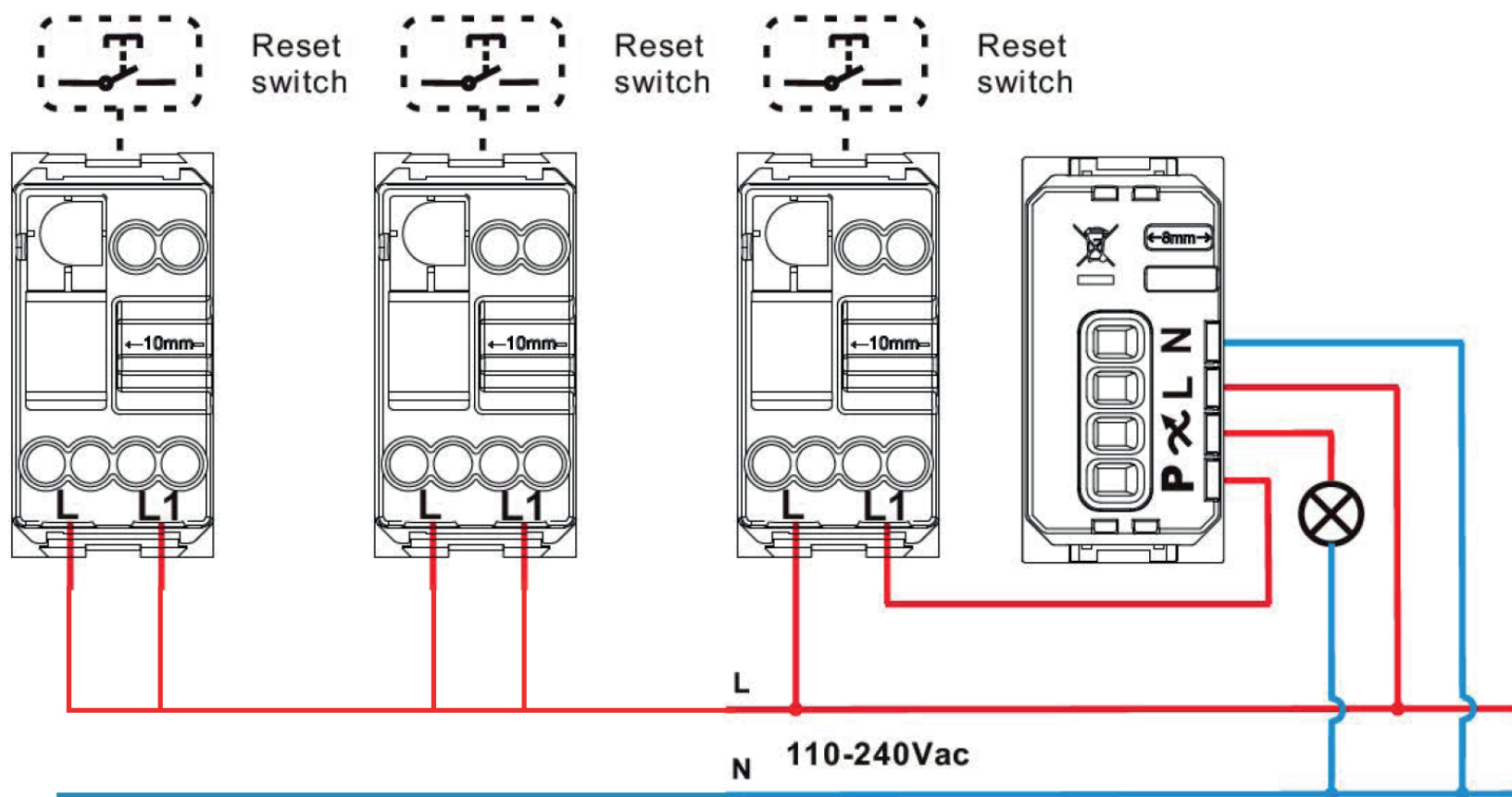
Rivolgersi a un elettricista professionista per l'installazione e la manutenzione del dispositivo. Per evitare il rischio di scosse elettriche, non alimentare alcuna connessione o toccare il terminale dopo il collegamento!

② Istruzioni cablaggio



Come Pulsante

Come Deviatore



Come Invertitore

Alimentazione :	110-240Vac 50/60Hz
Carico :	150W 240Vac 75W 110Vac
Sezione massima dei cavi :	2x1.5mm ² 1x2.5mm ²

Temperatura di funzionamento :	5-40°C
Tecnologia :	Wi-Fi
Frequenza di esercizio :	2.4GHz

③ Scarica Tuya App

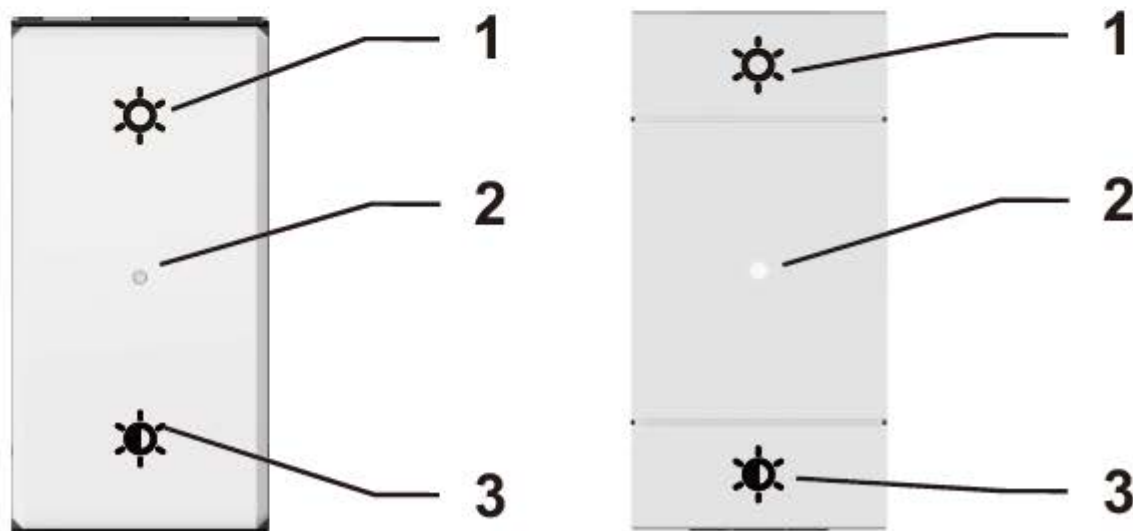


- ◆ Compatibile Google Assistant
- ◆ Compatibile Alexa
- ◆ Compatibile Homekit

④ Accendi l'alimentazione elettrica

Dopo l'accensione, il dispositivo entrerà in modalità di associazione al primo utilizzo. La spia dell'indicatore Wi-Fi lampeggerà.

Introduzione dell'interfaccia

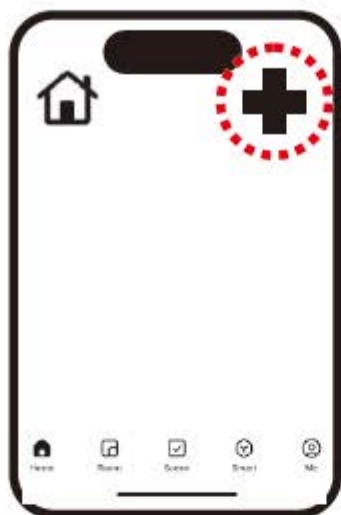


- 1: Pulsante "su"
2: Indicatore luminoso
3: Pulsante "giù"

⚠ Il dispositivo uscirà dalla modalità di accoppiamento se non è associato entro 3 minuti. Per rientrare in questa modalità, tenere premuti contemporaneamente i pulsanti di controllo "Su" e "Giù" per 5 secondi. La spia blu lampeggia e il dispositivo entrerà in modalità Rete di distribuzione.

5 Aggiungi dispositivo

Toccare "+" e selezionare seguendo le indicazioni dell'App.



Avvertenze e diritti del consumatore

Leggere attentamente prima dell'uso e conservare per un riferimento futuro

- Divieto di toccare le unità con le mani bagnate
- Divieto di utilizzo di pulitori liquidi o aerosol
- Divieto di modificare dispositivi
- Divieto di rimuovere parti di protezione dai dispositivi
- Divieto di esporre l'unità a stillicidio o a spruzzi d'acqua.
- Divieto di installare le unità in prossimità di fonti di calore / freddo o punti di emissione di aria calda/fredda.
- Divieto di installare le unità in prossimità di gas nocivi e polveri.
- Divieto di fissaggio delle unità su superfici non adatte.

Smaltimento e riciclaggio dei RAEE Informazioni



Tutti i prodotti recanti questo simbolo sono classificati come rifiuti di apparecchiature elettriche ed elettroniche (RAEE, in conformità alla direttiva 2012/19/UE) e non devono essere smaltiti insieme ai rifiuti domestici indifferenziati. Per proteggere la salute umana e l'ambiente, è necessario consegnare le apparecchiature di scarto presso un punto di raccolta designato per il riciclaggio di rifiuti elettrici ed elettronici, indicato dal governo o dalle autorità locali. Uno smaltimento corretto e il riciclaggio contribuiranno a prevenire potenziali conseguenze negative per l'ambiente e per la salute umana. Si prega di contattare l'installatore o le autorità locali per ulteriori informazioni sulla posizione, i termini e le condizioni di tali punti di raccolta.